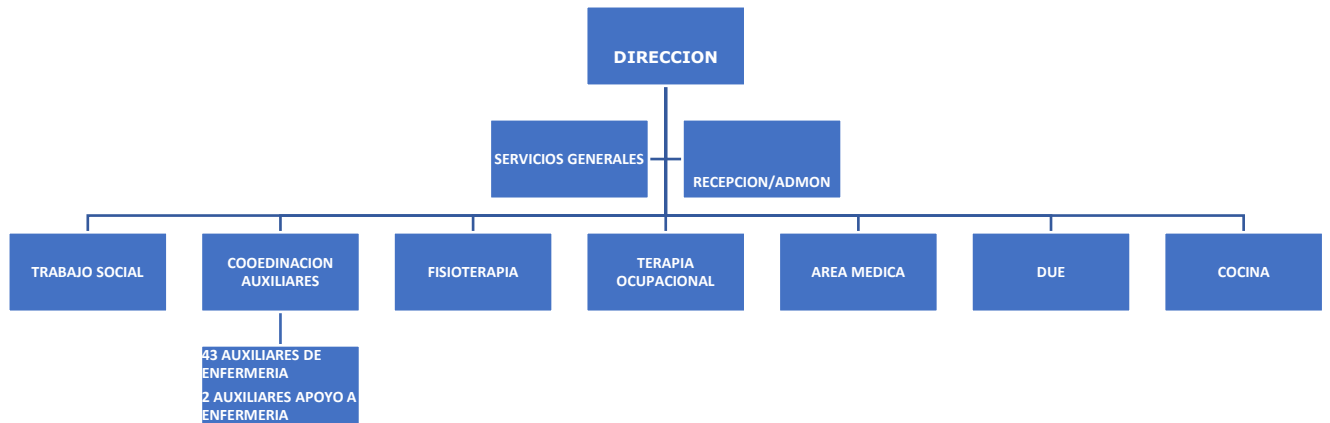


## ORGANIZACIÓN DEL PERSONAL.



### Composición del equipo interno de la residencia

- 1 Directora.
- 1 Administrativo.
- 2 Recepcionistas.
- 1 coordinadora de auxiliares.
- 1 Fisioterapeuta.
- 3 Terapeuta Ocupacional.
- 1 Psicóloga.(programa de atención al duelo, psicóloga del área de mayores)
- 1 Trabajadora Social.
- 1 Médico.
- 1 DUE, 3 auxiliares de apoyo a enfermería.
- 3 Cocineros.
- 43 Gerocultoras.
- 1 Peluquera.